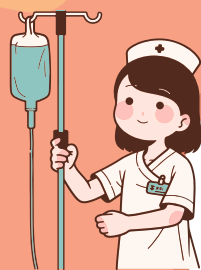


2026

上田看護専門学校

オープンキャンパス



6/20
(土)

7/18
(土)

8/6
(木)

時間 9:30 (受付9時から) ~12:30

内容 学校説明、技術体験、個別相談 他

●保護者の方 3年間にかかる学費等、
修学資金に関する説明・相談

申込方法 LINEの友だち追加で参加申し込み



上田看護専門学校 E-mail info@ueda-kango.ac.jp
〒386-0012 長野県上田市中央2-22-10 TEL: 0268-25-0539

